



Oser rêver, se réaliser, construire son avenir!

Un milieu de vie empreint de bienveillance, d'ouverture d'esprit et de respect....
Où Plaisir et persévérance te permettront d'atteindre la cime de ta réussite!!!



Rapport annuel 2018-2019

L'équipe du Centre

- ◆ 21 enseignants
- ◆ 5 secrétaires
- ◆ 4 conseillères en formation scolaire
- ◆ 1 conseiller pédagogique spécifique à la FGA
- ◆ 3 agentes de service social
- ◆ 1 orthopédagogue à 60%
- ◆ 1 direction adjointe
- ◆ 1 direction



Les services dans les trois points de services

- ◆ Pour la première fois, des services de francisation ont été offerts à Mont-Tremblant et à Ste-Agathe
- ◆ Deuxième cycle du secondaire pour obtention du DES
- ◆ Formation de base commune
- ◆ Intégration socio-professionnelle et insertion sociale
- ◆ Cours optionnels (vers un choix professionnel, Univers des compétences génériques, Prévention des toxicomanies, Informatique et l'éducation à la santé)
- ◆ Formation à distance (FAD) dans les trois points de services et à la Maison des jeunes de Saint-Sauveur
- ◆ Reconnaissance des acquis scolaires (TENS et TDG, etc.)



Notre clientèle et sa réussite

805 élèves au total de jour et en formation à distance (FAD)

- 493 élèves en cours de jour dans nos trois points de services
- 55% d'élèves de 19 ans et moins
- 45 % d'élèves 20 ans et plus



Séances du Conseil d'établissement

4 octobre 2018: règles de régie interne et services offerts par les centres, activités du centre et consultation sur les besoins RTI. Concessionnaire des distributrices.

3 décembre 2018: plan de réussite, résultats financiers, rapport annuel et activités du centre, utilisation des locaux et immeubles.

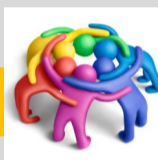
18 mars 2019: campagnes de financement, reddition de compte, projet éducatif et mise en oeuvre des services complémentaires.

29 avril 2019: horaire du centre, soirée des finissants, frais chargés à l'utilisateur, et protocole MDJ.

17 juin 2019: budget 2019-2020, critères de sélection de la direction d'établissement, offre de service 2019-20 et règles de fonctionnement du centre.

Nos ETP (équivalent temps plein/900h)

- ◆ Réalisés en présentiel (de jour): 212.22 ETP
- ◆ Réalisés en formation à distance: 32.14 ETP



Nos résultats scolaires et notre convention de gestion en bref

- ◆ 71 % de nos élèves sont en réussite ou en poursuite de leurs études
- ◆ 29% en abandon

Résultats stables par rapport aux 4 dernières années (sauf l'an passé)

Nos élèves de 19 et moins réussissent moins bien que les 20 ans et plus et abandonnent plus.

Faits saillants 2018-2019

- ◆ Élaboration du projet éducatif 2018-2022
- ◆ Accueil d'immigrant à Mont-Tremblant principalement dans le nouveau service de francisation
- ◆ Implantation complète du Renouveau pédagogique en français FBD et début en 3 et 4e sec mathématique FBD
- ◆ Rénovation complète de la cafétéria des élèves à Ste-Agathe grâce à l'obtention de 5000\$ (Projet Ose Entreprendre)
- ◆ Amorçage d'un projet en littératie
- ◆ Poursuite des expérimentations des nouvelles technologies au centre (Google Drive, classes virtuelles et de Chromebooks)
- ◆ Soirée des finissants: 5 à 7 de Remise des mentions suivi d'un souper au Golf Royal Laurentien
- ◆ Remise des prix avec Maman va à l'école. Plus de 2000\$ donnés en bourse
- ◆ Activités culturelles variées



Ateliers et activités du centre

- ◆ Ateliers du service d'entrée en formation: Accueil et règlements, Méthodologie, Estime de soi, Gestion du temps et du stress, Motivation
- ◆ PAIX et autres organismes communautaires: gestion de la colère et des conflits et autres sujets ponctuels
- ◆ Sûreté du Québec et Police municipale: Les routes ne sont pas des pistes de course, Alcool au volant, etc.
- ◆ CSSS des Sommets et des Pays-d'en-Haut: prévention du tabagisme, des toxicomanies et sexualité, etc.

Activités du centre:

Fête de l'Halloween, de Noël, de fin d'année
Randonnées, Kayak, Centre aquatique



Résultats financiers 2018 2019



| Revenus | Dépenses |
|---|--|
| Enveloppe fermée, ouverte et allocations diverses (moins 100 000\$) | 2 083 452\$ |
| Revenus autonomes et EQ | 258 341\$ |
| Total revenus | 2 341 793\$ |
| | Enseignants, professionnels, soutien et EQ |
| | 2 240 105\$ |
| | Dépenses de fonctionnement |
| | 143 957\$ |
| | Total dépenses |
| | 2 384 062\$ |
| | Déficit |
| | (42 270)\$ |
| | Surplus cumulé: |
| | 1 912\$ |
| | Déficit 18-19: |
| | (40 357\$) |

Nos autres services (RAC)

| | |
|---|----|
| Examen seulement | 5 |
| Attestation de niveau de scolarité (AENS) | 36 |
| Test de développement général | 94 |
| Univers des compétences génériques | 29 |